



**Коаксиальный разъем серии ММВХ.
Прямой разъем поверхностного
монтажа на печатную плату.**

Модель : Ф-ММВХ-S-1

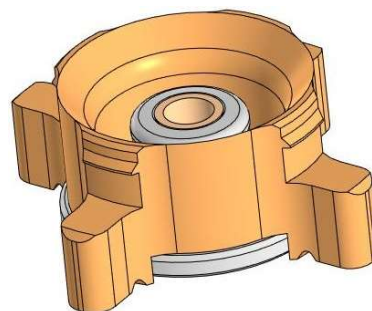
Микроминиатюрный разъем для поверхностного монтажа на печатную плату.

Защелкивающееся соединение с ответной частью.

Подходит для автоматического установщика компонентов.

Тип соединителя – ММВХ.

Вид соединителя – розетка.



Электрические характеристики:

Импеданс:	50 Ω	
Диапазон рабочих частот:	0 – 6 ГГц	6 – 12.4 ГГц
КСВн	<1.12	<2.6

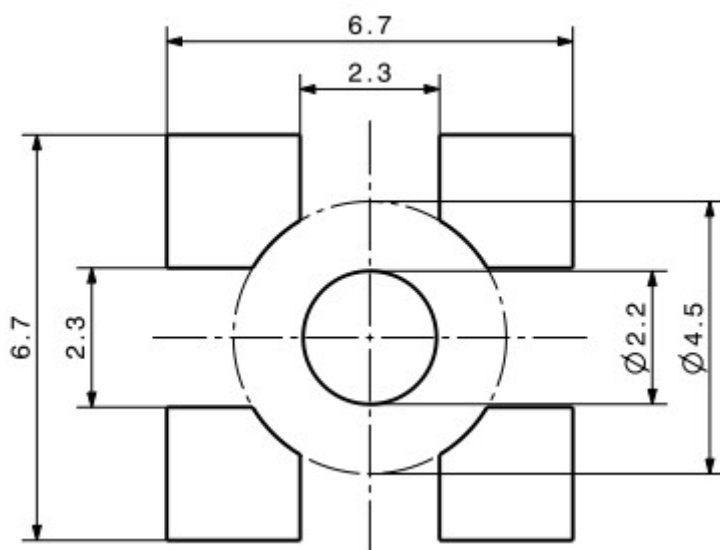
Диапазон рабочих температур:

От -55°C до +155°C

Материалы и покрытия:

Деталь	Материал	Финишное покрытие
Центральный контакт	БрБ-2	Золото
Корпус	БрБ-2	Золото
Изолятор	PFA	

Топология контактных площадок на печатной плате:



* Изделие в стадии разработки. Возможна корректировка электрических характеристик или материалов.